



สำนักงานคณะกรรมการการเลือกตั้ง
ประจำจังหวัดร้อยเอ็ด

#ร้อยเอ็ดพร้อมใจ

ประชาสัมพันธ์ ช่องทางการตรวจสอบ
รายชื่อผู้มีสิทธิเลือกตั้งที่ไม่ไปใช้สิทธิเลือกตั้ง
และมีได้แจ้งเหตุที่ไม่อาจไปใช้สิทธิเลือกตั้ง
หรือแจ้งเหตุฯ แล้ว แต่เหตุนั้นมีใช้เหตุอันสมควร

ผู้ประสงค์จะลงสมัครรับเลือกตั้ง
สมาชิกสภาท้องถิ่นหรือผู้บริหารท้องถิ่น

โปรดตรวจสอบข้อมูลการถูกจำกัดสิทธิ
ก่อนลงสมัครรับเลือกตั้ง
ทาง QR CODE



โปรดสแกน
QR CODE



www.ect.go.th/roiet



สนง.กกต.จว.ร้อยเอ็ด



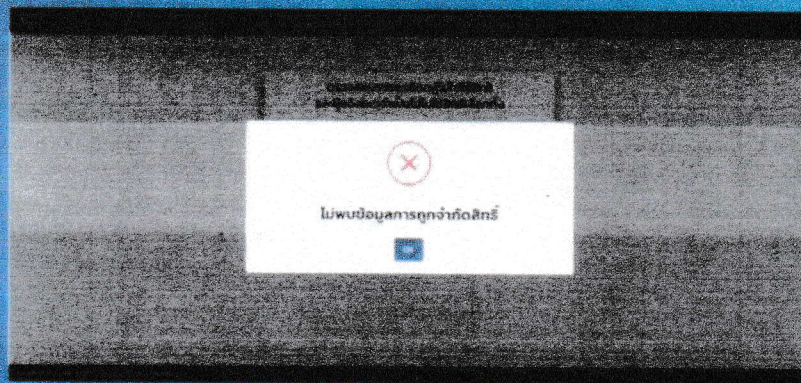
043 516 672



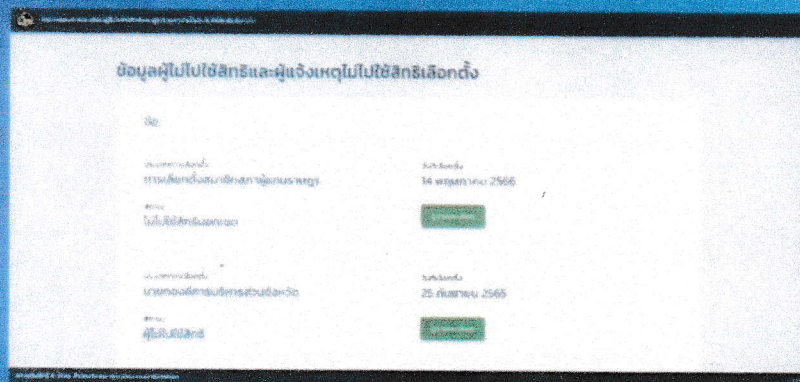
สำนักงานคณะกรรมการการเลือกตั้ง ประจำจังหวัดร้อยเอ็ด

#ร้อยเอ็ดพร้อมใจ
เลือกตั้ง

เมื่อท่านตรวจสอบรายละเอียดผู้ไม่ไปใช้สิทธิและผู้แจ้งเหตุจำเป็นไม่ไปใช้สิทธิเลือกตั้งผ่านเว็บไซต์ <https://boraservices.bora.dopa.go.th/election/absvote/> หากปรากฏข้อความว่า “ไม่พบข้อมูลการถูกจำกัดสิทธิ” ดังภาพตัวอย่างด้านล่างนี้ แสดงว่าท่านไม่เป็นผู้ถูกจำกัดสิทธิ สามารถสมัครรับเลือกตั้งเป็น ส.ส. หรือ ส.ด. หรือ พ.ถ. หรือสมัครรับเลือกเป็น ส.ว. ได้ หรืออื่นๆ ตามที่กฎหมายกำหนด



หากปรากฏข้อมูลผู้ไม่ไปใช้สิทธิและผู้แจ้งเหตุจำเป็นไม่ไปใช้สิทธิเลือกตั้งและมีสถานะเป็น “ผู้ไม่ไปใช้สิทธิหรือไม่ไปใช้สิทธิ” ดังภาพตัวอย่างด้านล่างนี้ แสดงว่าท่านเป็นผู้ถูกจำกัดสิทธิ ไม่สามารถสมัครรับเลือกตั้งเป็น ส.ส. หรือ ส.ด. หรือ พ.ถ. หรือสมัครรับเลือกเป็น ส.ว. ได้ หรืออื่นๆ ตามที่กฎหมายกำหนด



กรณีปรากฏข้อมูลผู้ไม่ไปใช้สิทธิและผู้แจ้งเหตุจำเป็นไม่ไปใช้สิทธิเลือกตั้ง “ผิดพลาดคลาดเคลื่อน” ให้ผู้มีส่วนได้เสียยื่นคำร้องตามแบบ ส.ด./พ.ถ. 1/10 พร้อมหลักฐานต่อผู้อำนวยการการเลือกตั้งประจำจังหวัด