

# โครงสร้างส่วนราชการ

ปลัด อบต.  
(นักบริหารงานท้องถิ่น ระดับกลาง)

หน่วยตรวจสอบภายใน

รองปลัด อบต.  
(นักบริหารงานท้องถิ่น ระดับต้น)

- งานตรวจสอบภายใน

สำนักงานปลัด อบต.  
(นักบริหารงานทั่วไป ระดับต้น)

ส่วนการคลัง  
(นักบริหารงานคลัง ระดับต้น)

ส่วนโยธา  
(นักบริหารงานช่าง ระดับต้น)

ส่วนการศึกษา  
(นักบริหารการศึกษา ระดับต้น)

ส่วนสวัสดิการสังคม  
(นักบริหารงานสวัสดิการสังคม ระดับต้น)

## ๑.๑ ฝ่ายบริหารทั่วไป รับผิดชอบด้าน

- งานสารบรรณ
- งานบริหารงานบุคคล
- งานเลือกตั้งและทะเบียนข้อมูล

## ๑.๒ ฝ่ายนโยบายและแผน รับผิดชอบด้านงานนโยบายและแผน

- งานวิชาการ
- งานข้อมูลและประชาสัมพันธ์
- งานงบประมาณ

## ๑.๓ ฝ่ายกฎหมายและคดี รับผิดชอบด้าน

- งานกฎหมายและคดี
- งานร้องเรียนร้องทุกข์และอุทธรณ์
- งานข้อบัญญัติและระเบียบ

## ๑.๔ ฝ่ายป้องกันและบรรเทาสาธารณภัย

รับผิดชอบด้าน

- งานอำนวยความสะดวก
- งานป้องกันและบรรเทาสาธารณภัย
- งานฟื้นฟู

## ๑.๕ ฝ่ายส่งเสริมการท่องเที่ยว รับผิดชอบด้าน

- งานพัฒนาและบำรุงรักษาแหล่งท่องเที่ยว
- งานส่งเสริมและประชาสัมพันธ์แหล่งท่องเที่ยว

## ๑.๖ ฝ่ายกิจการสภา อบต. รับผิดชอบด้าน

- งานระเบียบข้อบังคับประชุม
- งานการประชุม
- งานอำนวยความสะดวกประสานงาน

## 1. ฝ่ายการเงิน มีหน้าที่ความรับผิดชอบ

- งานรับเงิน เบิกจ่ายเงิน
- งานทำฎีกาเบิกจ่ายเงิน
- งานเก็บรักษาเงิน

## 2. ฝ่ายพัฒนาและจัดเก็บรายได้ มีหน้าที่ความรับผิดชอบ

- งานภาษีอากร ค่าธรรมเนียมและค่าเช่า
- งานพัฒนารายได้
- งานควบคุมกิจการค้าและค่าปรับ
- งานทะเบียนควบคุมและเร่งรัดรายได้

## 3. ฝ่ายทะเบียนทรัพย์สินและพัสดุ มีหน้าที่ความรับผิดชอบ

- งานทะเบียนทรัพย์สินและแผนที่ภาษี
- งานพัสดุ

## 1. ฝ่ายออกแบบและควบคุมอาคาร มีหน้าที่รับผิดชอบ

- งานวิศวกรรม
- งานประเมินราคา
- งานควบคุมการก่อสร้างอาคาร
- ฝ่ายบริการข้อมูลและหลักเกณฑ์
- งานออกแบบ

## 2. ฝ่ายประสานสาธารณูปโภค มีหน้าที่รับผิดชอบ

- งานประสานสาธารณูปโภค
- งานระบายน้ำ

## 1 ฝ่ายส่งเสริมกิจการโรงเรียน

- งานข้อมูล
  - งานประสานกิจกรรม
  - งานส่งเสริมการศึกษา
- ## 2. ฝ่ายศูนย์พัฒนาเด็กเล็ก
- งานข้อมูลพัฒนาการเด็ก
  - งานวิชาการและส่งเสริมพัฒนาการเด็ก
  - งานกิจกรรมศูนย์พัฒนาเด็กเล็ก
  - งานติดตามและประเมินผล

## 3. ฝ่ายกีฬาและนันทนาการ

- งานประเพณี
- งานกาชาดกีฬา
- งานฝึกอบรมพัฒนาการ
- งานศูนย์วัฒนธรรม

## ๕.๑ ฝ่ายบริหารงานทั่วไป รับผิดชอบด้าน

- งานสารบรรณ
- งานบริหารงานบุคคล
- งานทะเบียนข้อมูล

## ๕.๒ ฝ่ายสวัสดิการสังคม รับผิดชอบด้าน

- งานสังคมสงเคราะห์
- งานเบี้ยยังชีพผู้สูงอายุ
- งานเบี้ยยังชีพผู้พิการ
- งานเบี้ยยังชีพผู้ป่วยเอดส์
- งานผู้ด้อยโอกาส

## ๕.๓ ฝ่ายพัฒนาชุมชน รับผิดชอบด้าน

- งานส่งเสริมอาชีพ
- งานพัฒนาสตรี
- งานโครงการแก้ไขปัญหาความยากจน
- งานยาเสพติด
- งานจัดให้มีสาธารณูปโภค

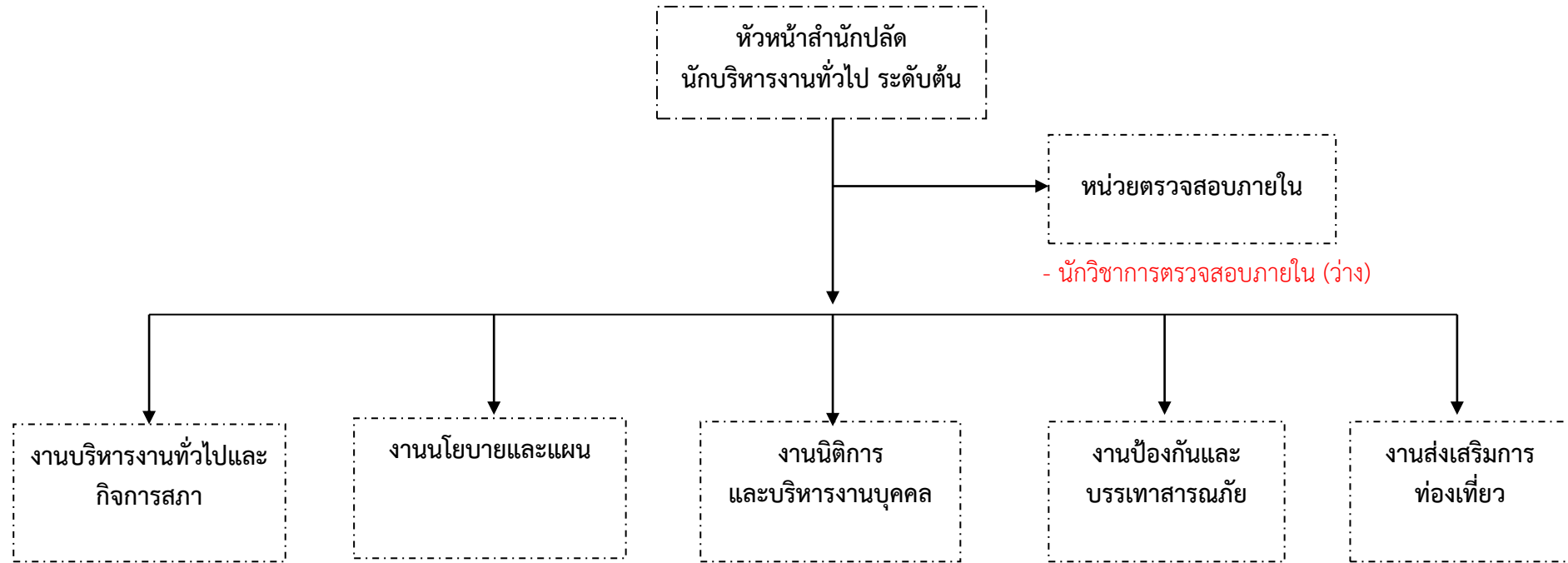
## ๕.๔ ฝ่ายส่งเสริมการเกษตร รับผิดชอบด้าน

- งานส่งเสริมการเกษตร
- งานส่งเสริมปศุสัตว์

## ๕.๕ ฝ่ายสาธารณสุขและสิ่งแวดล้อม รับผิดชอบด้าน

- งานอนามัยและสิ่งแวดล้อม
- งานส่งเสริมสุขภาพและสาธารณสุข
- งานรักษาความสะอาด

## โครงสร้างส่วนราชการสำนักงานปลัด



- บริหารท้องถิ่น ระดับกลาง (1)
- นักวิเคราะห์นโยบาย และแผน (1)
- นิติกร (1)

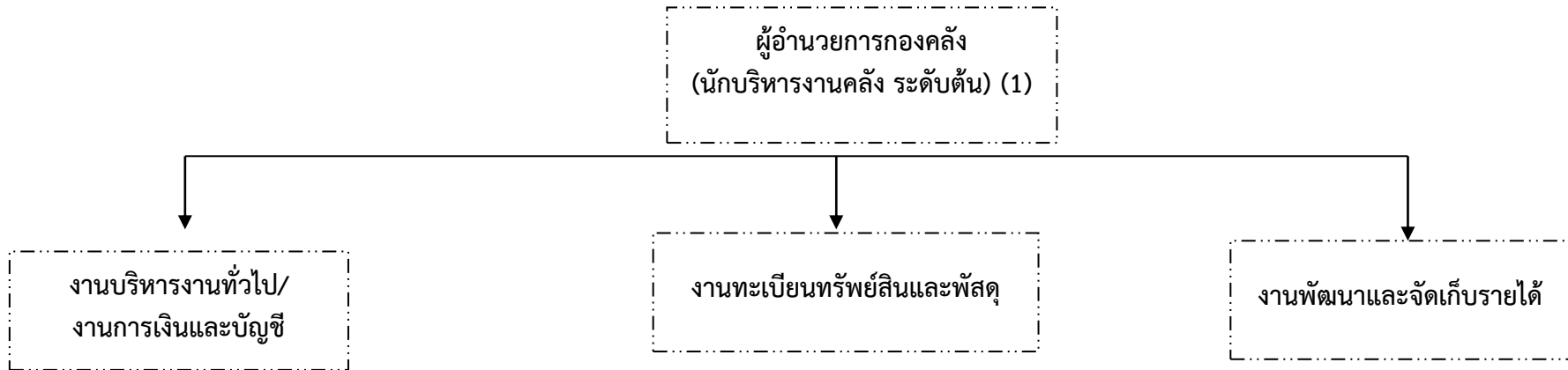
- บริหารท้องถิ่นระดับต้น (1)
- นักทรัพยากรบุคคลากร (1)
- ผู้ช่วยเจ้าพนักงานธุรการ (1)

- อำนวยการท้องถิ่น ระดับต้น (2)
- เจ้าพนักงานป้องกัน (1)
- ผู้ช่วยเจ้าพนักงานป้องกัน (1)

- เจ้าพนักงานธุรการ (1)
- นักจัดการงานทั่วไป (1)

ประเภท	ประเภท บริหารท้องถิ่น ระดับกลาง	ประเภท บริหารท้องถิ่น ระดับต้น	ประเภท อำนวยการท้องถิ่น ระดับต้น	ประเภท วิชาการ ระดับชำนาญการ	ประเภท วิชาการ ระดับปฏิบัติการ	ประเภท ทั่วไป ระดับชำนาญงาน	ประเภท ทั่วไป ระดับปฏิบัติงาน	พนักงานจ้าง ตามภารกิจ	พนักงานจ้าง ทั่วไป
จำนวน	1	1	2	3	2	2		2	-

## โครงสร้างส่วนราชการกองคลัง



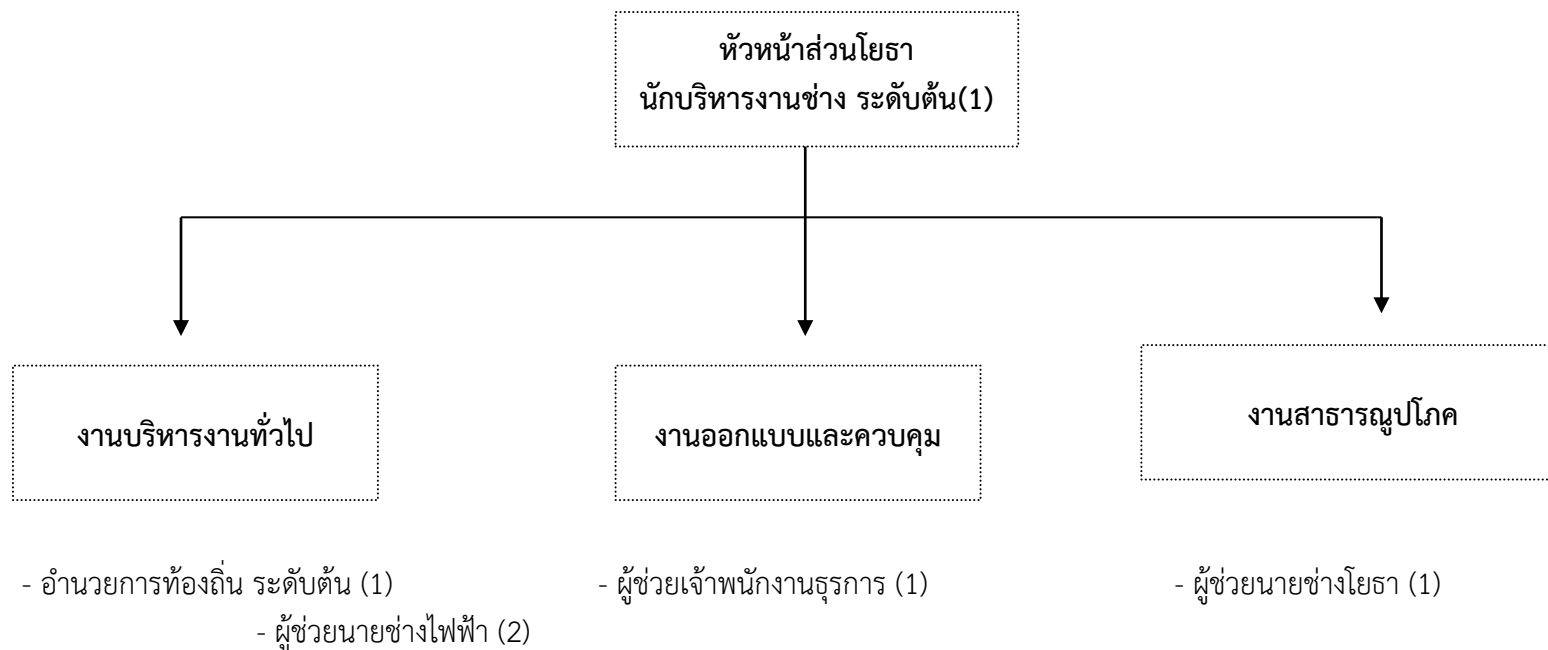
- ผู้อำนวยการท้องถิ่น ระดับต้น (2)
- ผู้ช่วยเจ้าพนักงานการเงินและบัญชี (1)
- ผู้ช่วยเจ้าพนักงานธุรการ (1)

- นักวิชาการพัสดุ (1)
- ผู้ช่วยเจ้าพนักงานพัสดุ (1)

- เจ้าพนักงานจัดเก็บรายได้ (1)
- ผู้ช่วยเจ้าพนักงานจัดเก็บรายได้ (1)

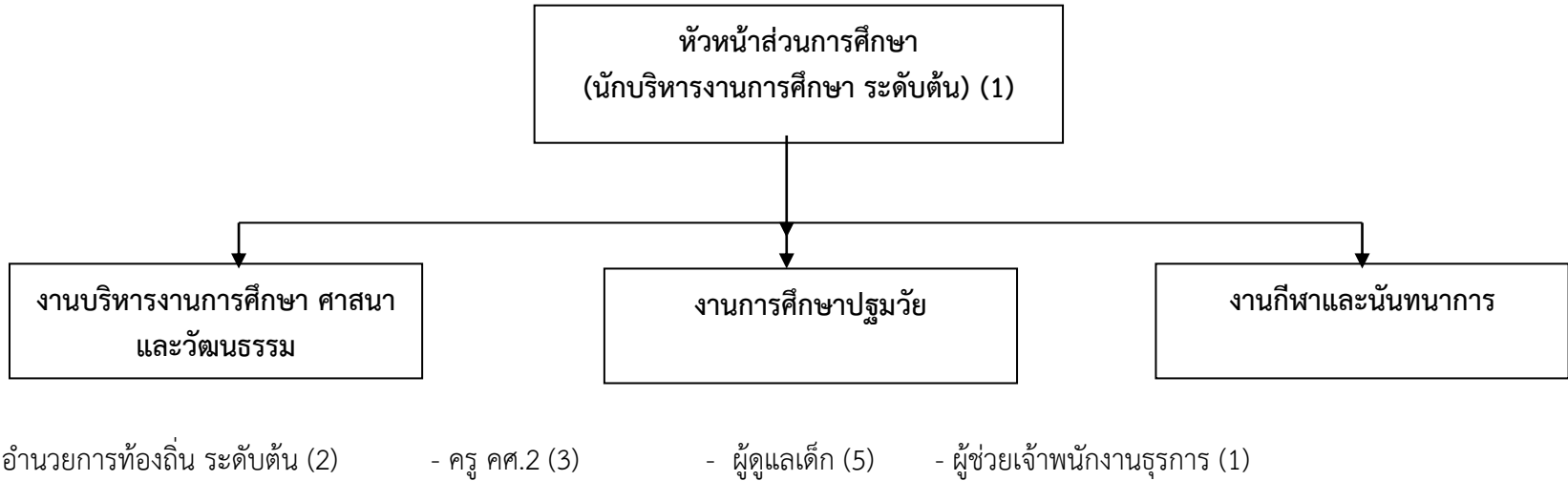
ประเภท	ประเภท ผู้อำนวยการท้องถิ่น ระดับต้น	ประเภท วิชาการ ระดับชำนาญการ	ประเภท วิชาการ ระดับปฏิบัติการ	ประเภท ทั่วไป ระดับชำนาญงาน	ประเภท ทั่วไป ระดับปฏิบัติงาน	พนักงานจ้าง ตามภารกิจ	พนักงานจ้าง ทั่วไป
จำนวน	2	1	-	1	-	4	-

## โครงสร้างส่วนราชการส่วนโยธา



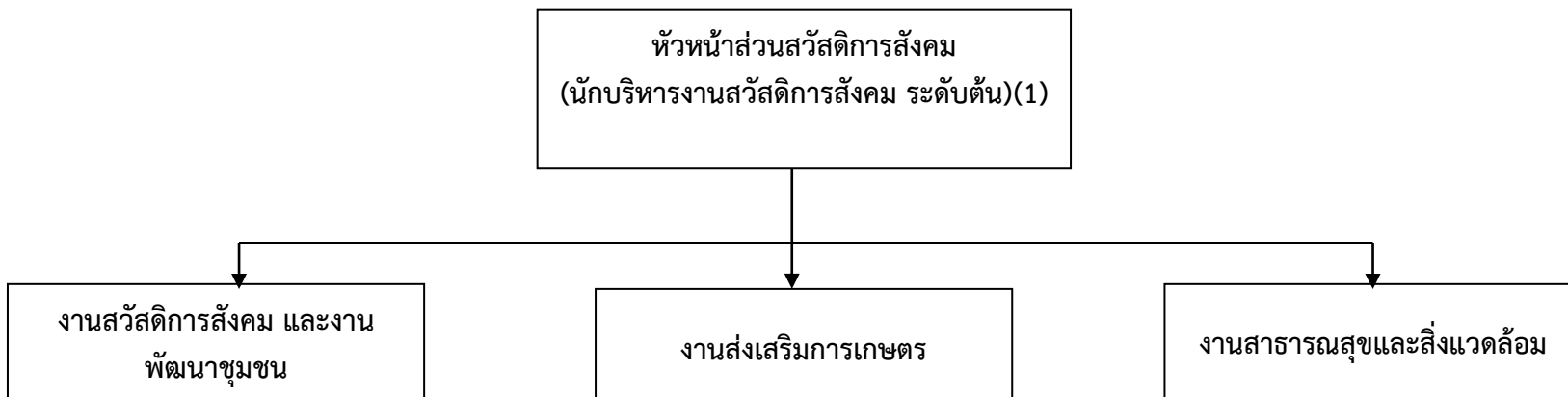
ประเภท	ประเภท อำนวยการท้องถิ่น ระดับต้น	ประเภท วิชาการ ระดับชำนาญการ	ประเภท วิชาการ ระดับปฏิบัติการ	ประเภท ทั่วไป ระดับชำนาญงาน	ประเภท ทั่วไป ระดับปฏิบัติงาน	พนักงานจ้าง ตามภารกิจ	พนักงานจ้าง ทั่วไป
จำนวน	1	-	-	-	-	4	-

## โครงสร้างส่วนราชการส่วนการศึกษา ศาสนาและวัฒนธรรม



ประเภท	ประเภท อำนวยการท้องถิ่น ระดับต้น	ประเภท วิชาการ ระดับชำนาญการ	ประเภทวิชาการ ระดับ ปฏิบัติการ	ประเภท ทั่วไป ระดับชำนาญงาน	ประเภท ทั่วไป ระดับปฏิบัติงาน	ครูผู้ดูแลเด็ก อันดับครู คศ.2	ผู้ดูแลเด็ก	พนักงานจ้าง ตามภารกิจ
จำนวน	2	-	-	-	-	3	5	1

## โครงสร้างส่วนราชการส่วนสวัสดิการสังคม



- อำนวยการท้องถิ่น ระดับต้น (1)  
- ผู้ช่วยเจ้าพนักงานธุรการ (1)

- นักพัฒนาชุมชน (1)

- ผู้ช่วยเจ้าพนักงานการเกษตร (1)

- ผู้ช่วยเจ้าพนักงานพัฒนาชุมชน (1)

ประเภท	ประเภท อำนวยการท้องถิ่น ระดับต้น	ประเภท วิชาการ ระดับชำนาญการ	ประเภทวิชาการ ระดับ ปฏิบัติการ	ประเภท ทั่วไป ระดับชำนาญงาน	ประเภท ทั่วไป ระดับปฏิบัติงาน	พนักงานจ้าง ตามภารกิจ	พนักงานจ้าง ทั่วไป
--------	--	------------------------------------	--------------------------------------	-----------------------------------	-------------------------------------	--------------------------	-----------------------